

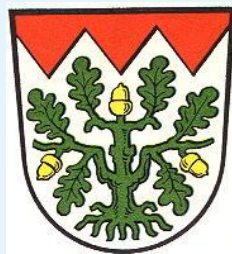


Glasfaser für Heusenstamm



**ZIEL ERREICHT
WEITER GEHTS!**

***Das Glasfasernetz kommt.
Sichern Sie sich jetzt
Ihren Hausanschluss!***



**BAU-
START**

  
teranet.de

Infoveranstaltung zum Netzausbau in Ihrer Region.

Wer sind wir? Wer baut hier?

Unser Ziel: Der Bau flächendeckender Glasfasernetze.
Hochleistungsfähig, nachhaltig und zukunftsweisend.

- Muttergesellschaft GVG Glasfaser GmbH wurde 2014 in Kiel gegründet
- rund 500 feste Mitarbeiterinnen und Mitarbeiter in der Unternehmensgruppe
- Starke Glasfasermarke: **teranet**
- Mehr als 114.000 Kunden in 260 Kommunen bundesweit
- Bundesweit in den Top Ten der Glasfaseranbieter
- Nachhaltig aufgestellt dank langfristigem und verantwortungsvollem Investor Palladio Partners
- Als Experten im Bereich der Breitbandversorgung bringen wir die Glasfasertechnologie bis ins Gebäude unserer Kunden.

Der gesamte Glasfaserausbau liegt bei uns in einer Hand:



Netzplanung



Produktentwicklung



Marketing & Vertrieb



Netzbau



Betrieb 24/7



Finanzierung



Dienste



Wie kommt die Glasfaser zu Ihnen nach Heusenstamm?

Wir bauen für Sie das Netz der Zukunft aus.

- Enge Zusammenarbeit zwischen der Unternehmensgruppe GVG Glasfaser und der Stadt Heusenstamm in Form eines Kooperationsvertrages.
- Flächendeckender Glasfaser-Breitbandausbau durch die GVG direkt bis in Ihr Zuhause (FTTH-Ausbau).
- Attraktive Glasfaserprodukte von **teranet**.
- 40% Anschlussquote wurde erreicht, Ausbau läuft.

Verbesserung der Breitbandversorgung von Haushalten und Unternehmen! Damit Sie fit für den digitalen Alltag und in der Arbeitswelt sind!

Warum eigentlich Glasfaser?

Die Welt verändert sich: Neue digitale Bedürfnisse sind spätestens seit der Pandemie für alle spürbar!

- **Alle sind online!**
Mehr Endgeräte gleichzeitig im Netz = Steigerung der benötigten Bandbreite
- **Hohe Datenübertragungen!**
Streamen in HD-Qualität – zum Filmegucken, zum Spielen, für Videokonferenzen und zum Lernen...
- **Schnelles Wachstum!**
Alle reden schon von 8K, obwohl 4K noch längst nicht bei allen funktioniert...
- **Alles digital steuern!**
Vom Smarthome, über Telemedizin bis hin zu Dienstleistungs-Apps...
- **Bedarf an schnellerer Bandbreite**
verdoppelt sich etwa alle 2 Jahre...
- **Unser gemeinsames Ziel:**
Eine hochmodern vernetzte Stadt Taunusstein



**Und so kommt die Glasfaser
von teranet zu Ihnen nach
Hause...**



Planungs- & Hausanschlusskosten

Im Überblick

➤ Vermarktungsphase:²

Während der Vermarktung wird die Nachfrage gebündelt. Wird zum Stichtag die erforderliche Quote der Produktverträge erreicht, startet die Bauphase. Mit Abschluss eines Produktes von teranet fallen keine weiteren Kosten an. Ohne Abschluss eines Produktvertrages fallen Kosten für den Hausanschluss an.

➤ Bauphase:³

Während der Bauphase fallen bei Abschluss eines Produktvertrages von teranet Kosten für die Planung an. Der Hausanschluss bleibt kostenlos. Ohne Abschluss eines Produktvertrages fallen Planungs- und Hausanschlusskosten an.

➤ Betriebsphase:⁴

In der Betriebsphase ist der Glasfaserausbau in Ihrer Straße abgeschlossen. In dieser Phase bestehen Kosten für die Planung und den Bau eines Hausanschlusses. Die Höhe der Kosten ist abhängig davon, ob auch ein Produktvertrag von teranet abgeschlossen wurde.

WICHTIG!

- Sie bezahlen nur einmal Planungskosten und Hausanschlusskosten. Abhängig von der Projektphase können diese auch ganz entfallen (siehe Tabellen rechts)
- Die Kosten sind abhängig von der Phase, in welcher Sie den Vertrag abschließen (siehe Tabellen rechts)
- Unter [teranet.de](https://www.teranet.de) erfahren Sie die aktuelle Projektphase Ihrer Region

VERMARKTUNGSPHASE

mit Abschluss eines Produktes von teranet¹

Planungskosten	kostenlos
Hausanschluss	kostenlos

ohne Abschluss eines Produktes von teranet

Planungskosten	kostenlos
Hausanschluss	795,00 €

BAUPHASE

mit Abschluss eines Produktes von teranet¹

Planungskosten	350,00 €
Hausanschluss	kostenlos

ohne Abschluss eines Produktes von teranet

Planungskosten	350,00 €
Hausanschluss	795,00 €

BETRIEBSPHASE

mit Abschluss eines Produktes von teranet¹

Planungskosten	350,00 €
Hausanschluss	445,00 €

ohne Abschluss eines Produktes von teranet

Planungskosten	350,00 €
Hausanschluss	1.240,00 €



DIE KOSTEN
FALLEN NUR
EINMAL AN!

Darf es etwas mehr sein?

Optionale Kosten: Mehrmeter

Ab dem 16. Meter, je weiterer laufender Meter: 49,50 €. Das betrifft nur die Tiefbauarbeiten, Material wie Leerrohr und Glasfaserkabel wird kostenlos bereitgestellt.

¹ Sofern der Abschluss des Produktes nachträglich erfolgt, gelangen für den Hausanschlussvertrag nachträglich die Konditionen ohne eine Produktbuchung zur Anwendung. **Vermarktungsphase:** Die Vermarktungsphase endet für das jeweilige Grundstück mit einem von der CVG Glasfaser GmbH kommunizierten Stichtag in dem jeweiligen Bauabschnitt, in dem das jeweilige Grundstück liegt. Bis zu diesem Zeitpunkt befinden sich alle Grundstücke innerhalb des Gesamtbaugabes der CVG Glasfaser GmbH (welche nicht in dem zuvor genannten Bauabschnitt liegen (der bereits einen Stichtag überschritten hat) in der Vermarktungsphase. **Bauphase:** Die Bauphase beginnt nach dem jeweiligen Stichtag und dauert bis zu dem Tag, an dem die Tiefbauarbeiten in der Straße direkt vor dem jeweiligen Grundstück abgeschlossen wurden. **Betriebsphase:** Die Betriebsphase beginnt an dem Folgetag, an dem die Tiefbauarbeiten in der Straße direkt vor dem jeweiligen Grundstück abgeschlossen wurden.

Unsere Tarife & Optionen

Im Überblick

Der Smarte!

Für alle, die den Einstieg ins schnelle Internet suchen und keine Kompromisse in Bezug auf die Verfügbarkeit und Datengeschwindigkeit eingehen wollen.

Internet + Telefon 300

Downloadgeschwindigkeit	300 Mbit/s
Uploadgeschwindigkeit	150 Mbit/s
Internet-Flat inkl.	Ja
Festnetzflatrate inkl.	Ja
Router inkl.	Ja
Laufzeit mind.	24 Monate

Preis mtl.¹ **29,90 €**
ab dem 13. Monat 49,90 €

Internet 300 mtl.¹ **29,90 €**
ab dem 13. Monat 44,90 €

2-fach Upload-Speed	mtl. 2,50 €
Mobilfunkflatrate	mtl. 8,90 €
Auslandsflatrate	mtl. 6,90 €



Der Allrounder!

Im Internet surfen, Filme streamen, an der Videokonferenz teilnehmen, für die Schule lernen und das alles gleichzeitig über einen einzigen Internetanschluss? Kein Problem!

Internet + Telefon 600

Downloadgeschwindigkeit	600 Mbit/s
Uploadgeschwindigkeit	300 Mbit/s
Internet-Flat inkl.	Ja
Festnetzflatrate inkl.	Ja
Router inkl.	Ja
Laufzeit mind.	24 Monate

Preis mtl.¹ **29,90 €**
ab dem 13. Monat 59,90 €

Internet 600 mtl.¹ **29,90 €**
ab dem 13. Monat 54,90 €

Der Grenzenlose!

Bauen Sie ihre eigene digitale Infrastruktur auf, um Ihren ganzen Haushalt intelligent und nachhaltig zu steuern oder Ihr eigenes Business voranzubringen.

Internet + Telefon 1000

Downloadgeschwindigkeit	1000 Mbit/s
Uploadgeschwindigkeit	500 Mbit/s
Internet-Flat inkl.	Ja
Festnetzflatrate inkl.	Ja
Mobilfunkflatrate inkl.	Ja
Router inkl.	Ja
Laufzeit mind.	24 Monate

Preis mtl.¹ **29,90 €**
ab dem 13. Monat 74,90 €

Internet 1000 mtl.¹ **29,90 €**
ab dem 13. Monat 69,90 €

Machen Sie mehr aus Ihrem Anschluss

teranet ist weit mehr als ein Glasfaseranschluss. Unsere zusätzlichen Optionen sind die perfekte Ergänzung zu Ihrem Tarif, um die ganze Welt des Glasfasers zu erfahren.

Buchbare Optionen²

Uploaderhöhung mtl.	2,50 €
Auslandsflatrate mtl.	6,90 €
Mobilfunkflatrate mtl.	8,90 €

TV Optionen

waipu.tv Comfort mtl.	7,40 €
waipu.tv Perfect Plus mtl.	12,90 €

Fernsehen neu erleben mit waipu.tv

Fernsehen wie, wann und wo Sie wollen – mit waipu.tv. Ob auf dem Smartphone, Fernseher, Laptop oder Tablet: Dank blitzschneller Internetverbindung bietet waipu.tv für alle Geräte im gesamten Zuhause das perfekte TV-Vergnügen für die ganze Familie. Und das sogar auf mehreren Geräten gleichzeitig.

Weitere Informationen auf: teranet.de/waiputv

¹Alle Tarife zzgl. einmaligem Bereitstellungsentgelt i.H.v. 69,00€. Kostenloses Bandbreitendowngrade nach 12 Monaten möglich. Alle Preise enthalten die aktuell gesetzlich gültige Umsatzsteuer/Mehrwertsteuer. ²3 Monate Mindestvertragslaufzeit. Verlängerung um jeweils 1 Monat, wenn nicht mit einer Frist von 4 Wochen zum jeweiligen Laufzeitende gekündigt wird. Auslands- und Mobilfunkflatrate nur in Kombination mit einer Festnetzflatrate möglich. Mobilfunkflatrate im Tarif Internet + Telefon 1000 inklusive.



Internet + Telefon 50

Downloadgeschwindigkeit	50 Mbit/s
Uploadgeschwindigkeit	25 Mbit/s
Internet-Flat inkl.	Ja
Festnetzflatrate inkl.	Ja
Router inkl.	Ja
Laufzeit mind.	24 Monate

Preis mtl.¹ **29,90 €**
ab dem 13. Monat 39,90 €

Alle Tarife zzgl. einmaligem Bereitstellungsentgelt von 69,00 €. Die Mindestvertragslaufzeit beträgt jeweils 24 Monate. Ausgenommen davon ist der Tarif „Internet + Telefon 1.000 12 Monate“ mit einjähriger Laufzeit und einem Bereitstellungsentgelt in Höhe von 138,00 €. Kostenloses Bandbreitendowngrade nach 12 Monaten möglich. Alle Preise enthalten die aktuell gesetzlich gültige Umsatzsteuer.

Unsere Geschäftskunden-Tarife



① Alle Tarife zzgl. einmaligem Bereitstellungsgehalt von 69,00 €. Die Mindestvertragslaufzeit beträgt jeweils 24 Monate. Ausgenommen davon ist der Tarif „Internet + Telefon 1.000 12 Monate“ mit einjähriger Laufzeit und einem Bereitstellungsgehalt in Höhe von 138,00 €. Kostenloser Bandbreitendowngrade nach 12 Monaten möglich. Alle Preise enthalten die aktuell gesetzlich gültige Umsatzsteuer.





Ihr Premium-Partner
für Business-Tarife

Jetzt digital
aufrüsten

**Holen Sie sich das beste Netz
in Ihr Unternehmen.**

Finden Sie das passende Glasfaserprodukt für Ihr Business!
Unsere Beraterinnen und Berater sind persönlich für
Sie da – wann und wo Sie es wünschen.

-  **Alle Informationen und Tarife**
auf teranet.de
-  **Beratung und Abschluss am Telefon**
mit Online-Wunschterminvereinbarung
auf teranet.de
-  **Persönliche Beratung**
bei Ihnen vor Ort

Mehr Infos
auf
teranet.de



**Beste
Verbindung
für Ihr
Business**



Eine Marke der
GVG Glasfaser GmbH
Edisonstraße 3
24145 Kiel

Tarife_8_Optionen_GK_072023

Geschäftskundenprodukte Modular (Nettopreise)

	Internet 300	Internet 600	Internet 1.000									
 Download	300 Mbit/s	600 Mbit/s	1.000 Mbit/s	Optional zubuchbar für alle Tarife <table border="1" style="margin-top: 10px;"> <tr> <td>Hardware Fritz!Box Premiumrouter</td> <td>mtl. 4,90 €</td> </tr> <tr> <td>Festnetzflat je Sprachkanal</td> <td>mtl. 9,00 €</td> </tr> <tr> <td>Mobilfunkflat* je Sprachkanal</td> <td>mtl. 7,00 €</td> </tr> <tr> <td>Auslandsflatrate* (31 Staaten) je Sprachkanal</td> <td>mtl. 11,00 €</td> </tr> </table>	Hardware Fritz!Box Premiumrouter	mtl. 4,90 €	Festnetzflat je Sprachkanal	mtl. 9,00 €	Mobilfunkflat* je Sprachkanal	mtl. 7,00 €	Auslandsflatrate* (31 Staaten) je Sprachkanal	mtl. 11,00 €
Hardware Fritz!Box Premiumrouter	mtl. 4,90 €											
Festnetzflat je Sprachkanal	mtl. 9,00 €											
Mobilfunkflat* je Sprachkanal	mtl. 7,00 €											
Auslandsflatrate* (31 Staaten) je Sprachkanal	mtl. 11,00 €											
 Upload	300 Mbit/s	600 Mbit/s	1.000 Mbit/s									
Internet-Flat	✓	✓	✓									
IPv6-Netz (statisch)	✓	✓	✓									
Standard SLA	✓	✓	✓									
Preis mtl.	49,90 €	49,90 € ab dem 13. Monat 59,90 € ³	49,90 € ab dem 13. Monat 74,90 € ³									

¹Alle Tarife zzgl. einmaligem Bereitstellungspreis von 99,00 €. ²Kostenloses Bandbreitendowngrade nach 12 Monaten möglich. ³Mobil- und Auslandsflatrate nur in Kombination mit Festnetzflat buchbar.

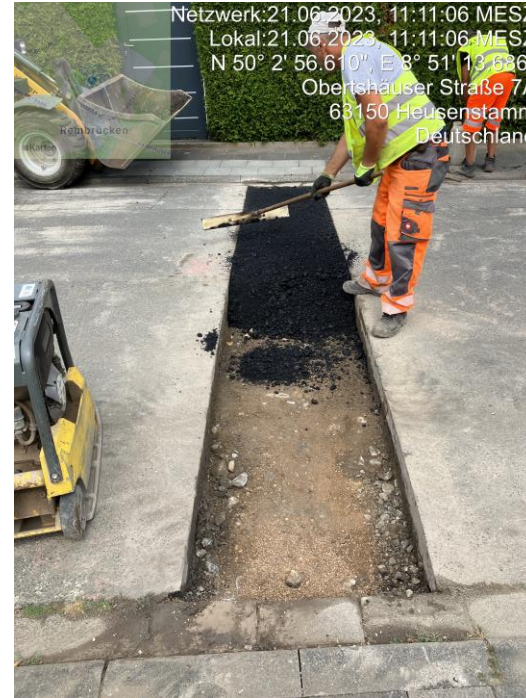
Baustart 09.12.2022 in Heusenstamm/Rembrücken

Wir bauen für Sie das Netz der Zukunft.



Das Bauunternehmen (GU) für Heusenstamm

Wir bauen für Sie das Netz der Zukunft.



Von der Planung bis zur Installation Hausanschluss

**Feinplanung &
Abstimmung
mit der Stadt
Heusenstamm**

**Spatenstich
Ende 2022**

**Teranet
Berater-Team
wieder
unterwegs**

**Geplanter
Abschluss der
Bauarbeiten
Ende 2024**

**Objektbegehung:
Prüfung der
örtlichen
Gegebenheiten**

**Beginn des Ausbaus
Januar 2023
Bau Backbone-Strecke
& Anschluss der
Häuser an Trasse**

**1. Kunde unter
Licht Q3 2023
in Rembrücken**

Das Projektgebiet

Ausbauablauf



Schritt 1 Tiefbau der Trasse



Schritt 2 Tiefbau Trasse zu Gebäude (NE3)



Schritt 3 Installation der Hausanschlüsse





Das Projektgebiet

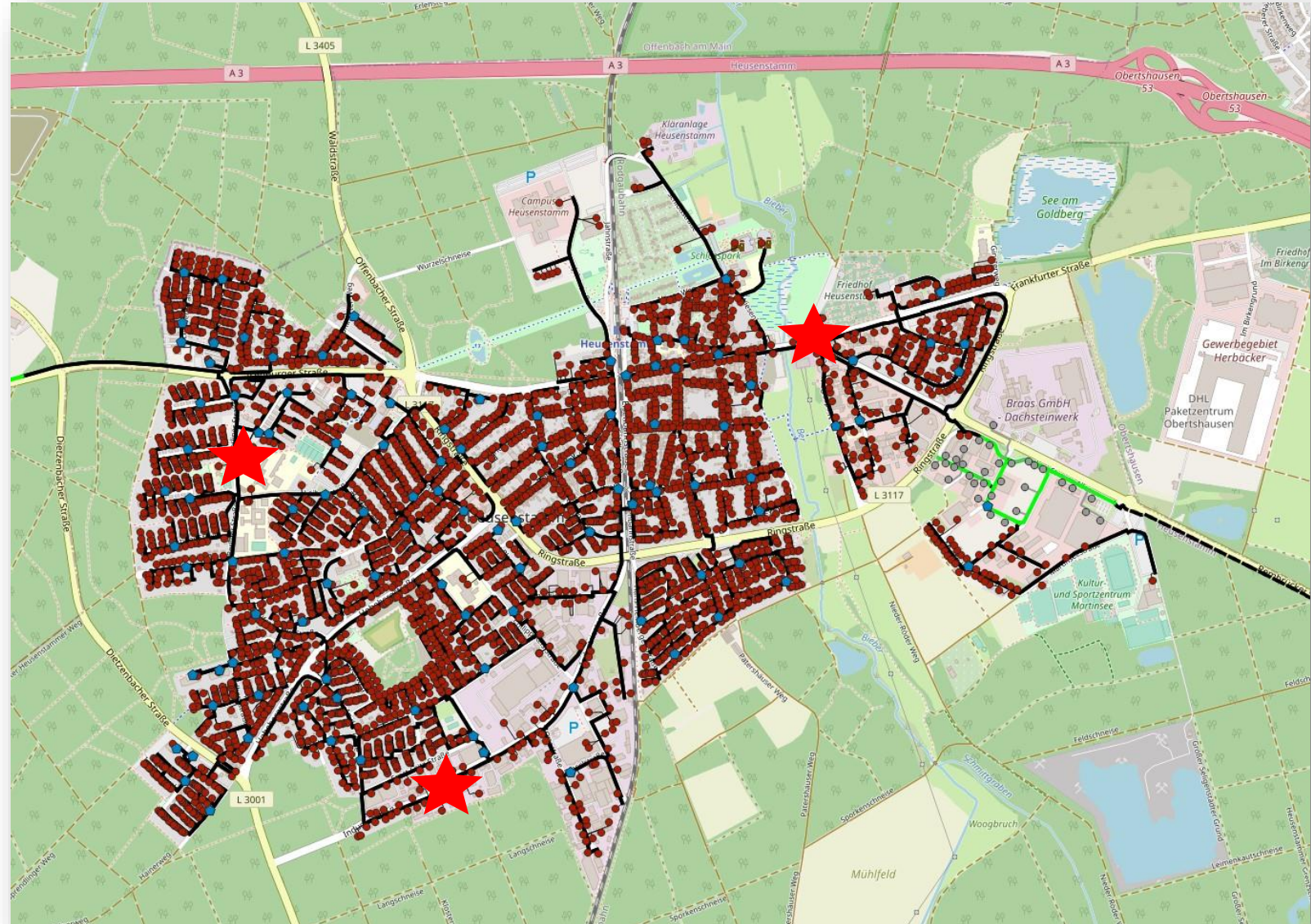
So geht es weiter!

Ausbaugebiet: Heusenstamm

- 10.600 Wohn- und Geschäftseinheiten
- Trassenbau: 81 km
- Technikzentralen: 1 große 2 kleine POP

Status: Heusenstamm City

- Letzte Abstimmungen Hessen Mobil - Straßen- und Verkehrsmanagement
- Naturschutzbehörden
- Kreis
- Trassenbau startet fließend mit fertigstellung Rembrücken Q3 2023
- Fertigstellung lt. Plan Ende 2024



Das Projektgebiet

Aktueller Baustatus

Ausbaugebiet: Heusenstamm/Rembrücken

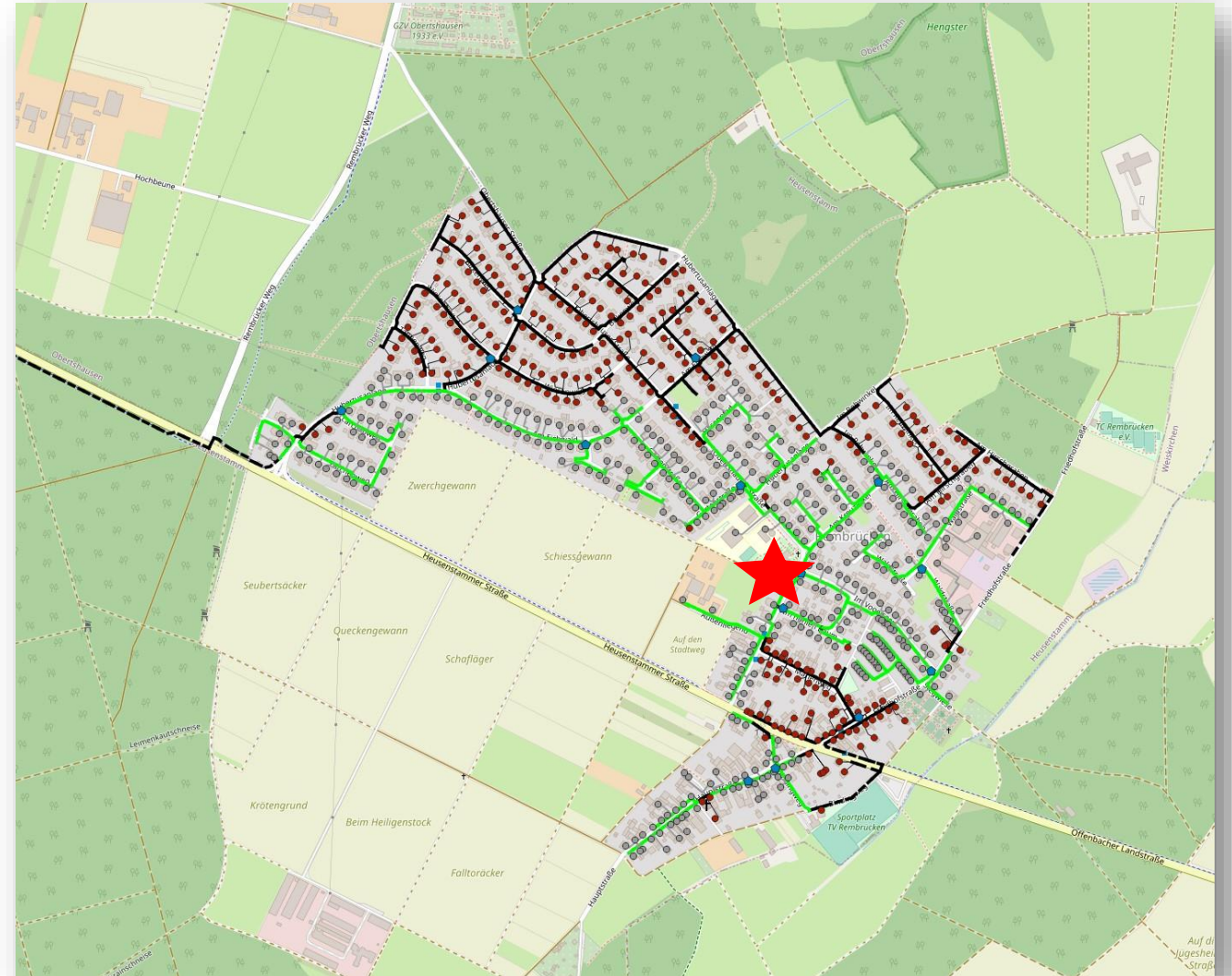
60% der Trasse ist fertig gebaut.

40% Trasse zu Gebäude fertig gebaut (NE3)

50% der Mehrfamilienhäuser (>3 WE)

Inhouse-Verkabelung fertig gebaut (NE4)

Q3 2023 geplante Fertigstellung



Wir beraten Sie gerne!

Unsere Beratungs- und Vertragsabschlussmöglichkeiten:



- **Persönlich bei unseren Kundenberatern vor Ort!**
- **Regionalleitung Stephan Strauß Tel. 01520 2801952**
- **Teamleitung Andreas Benter Tel. 0172 3276244**
- **Vertrag online auf [teranet.de](https://www.teranet.de)**
- **Über unsere Hotline 0431 8064 9649**
- **Wohnungswirtschaft Jochen Jung Tel. 0152 28694263**



Wir beraten Sie gerne!

Unsere Beratungs- und Vertragsabschlussmöglichkeiten:



teranet-Partner in Heusenstamm

greem Handy Shop Heusenstamm
Ihr Ansprechpartner vor Ort: **Markus Heilmann**
Frankfurter Str. 56
63150 Heusenstamm

Telefon: 06104 – 953 93 20
Telefax: 06104 – 953 93 21

heusenstamm@greem.de



**Vielen Dank
für Ihre Aufmerksamkeit.**

**Wir freuen uns auf Ihre
Rückfragen.**

Folgen Sie uns auf

